



Europeiska jordbruksfonden för  
landsbygdsutveckling: Europa  
investerar i landsbygdsområden

## Förvaltningsplan för Bergs Fiber ekonomisk förening (reviderad okt 2021)

Org nr 769629-0761

### Bakgrund

Bergs Fibers ekonomisk förening (nedan kallad Föreningen) bildades i november 2014 för att bygga ett passivt fiberoptiskt bredbandsnät med avsikt att kunna koppla samman samtliga intresserade fastigheter i norra delen av Skövde kommun. I området ingår delar av Kampavall, Lerdala, Timmersdala och Låstad by.

Syftet med bygget av bredbandsnätet är att ge medlemmarna nätkapacitet för data- och telekommunikation samt tillgång till nättjänster såsom bredband, telefoni och Tv.

Den större delen av byggnationen slutfördes och slutbesiktigades 2017. Vissa delar färdigställdes 2018. De flesta fastigheter har anslutit sig till föreningen men kanaliseringen är dimensionerad och förberedd att alla fastigheter i området ska kunna ansluta sig.

Byggandet av fibernätet upphandlades genom en totalentreprenad och genomfördes av Wikstrands Maskin AB.

Kommunikationsleverantör upphandlades 2016 och ett avtal tecknades på 7 år med Zitius Service Delivery AB. Ett tjänsteleverantörs avtal /gruppvavtal tecknades med Telia.

Nytt avtal med Telia är tecknat från 1 oktober 2019 och gäller till 20 september 2022.

### Tidsperiod för förvaltningsplanen

Förvaltningsplanen omfattar tidsperioden 2021-05-31 – 2022-05-30. Den kommer därefter att uppdateras efter varje stämma med föreningen.

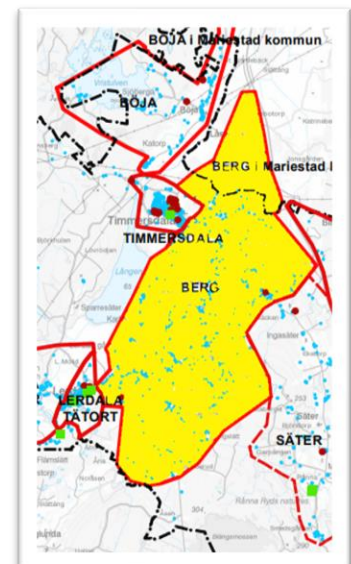
### Beskrivning av det aktuella bredbandsnätet

Bredbandsnätet som föreningen äger och förvaltar är ett passivt fiberoptiskt bredbandsnät och finns i ett område i Norra delen av Skövde och en liten del av Mariestad, se kartbild.

### Mål och intentioner med ägandet och förvaltningen

Föreningens mål och intention att äga och förvalta bredbandsnätet är att

- Ge medlemmarna inom föreningsområdet en säker och trygg bredbandsmöjlighet
- Verka till en levande landsbygd till lägsta möjliga kostnad för bredband
- Företag ska kunna vara kvar och nyetablera sig i området



### Hantering av förändring och utveckling

Föreningens styrelse är ansvarig för de förändringar och den utveckling som behövs för nätet.



Föreningen deltar i en nätverk för alla fiberföreningen i Skövde kommun där diskuteras samarbete mellan föreningarna och utvecklingsområden som behövs i hela kommunen.

### Drift- och underhållsplan

För drift och underhåll har föreningen ett avtal med Wikstrands Maskin AB. Avtalet gäller för tre år från 2019-01-01 – 2021-12-31. Därefter förlängs avtalet med ett år i taget om inte avtalet sägs upp 6 månader före avtalstidens utgång. Se vidare styrning och ledning.

### Säkerhet

Nätet är uppdelat i var för sig olika delar. Till varje del finns ett låst kabelskåp.

På Nodhuset finns larm. Larmet går till valda personer inom föreningens styrelse.

Diskussion pågår att bygga ihop de olika föreningarnas nät. Detta kommer att säkra internettillgången ytterligare.

### Styrning och ledning (förvaltningsorganisation)

Styrning och ledning av föreningen sker genom styrelsen. Styrelsens ordförande är övergripande ansvarig för bredbandsnätet.

Till styrelsens hjälp finns upphandlade avtal för service, kabelutsättning, kommunikationsleverantör samt tjänsteleverantör.

Följande ansvarsområden finns inom styrelsen

- Ekonomi och administration
- Teknik, drift underhåll
- Hemsida
- Kontakt med medlemmar och användarsupport
- Kontakt med andra föreningar
- Dokumentation
- GDPR
- Sociala medier

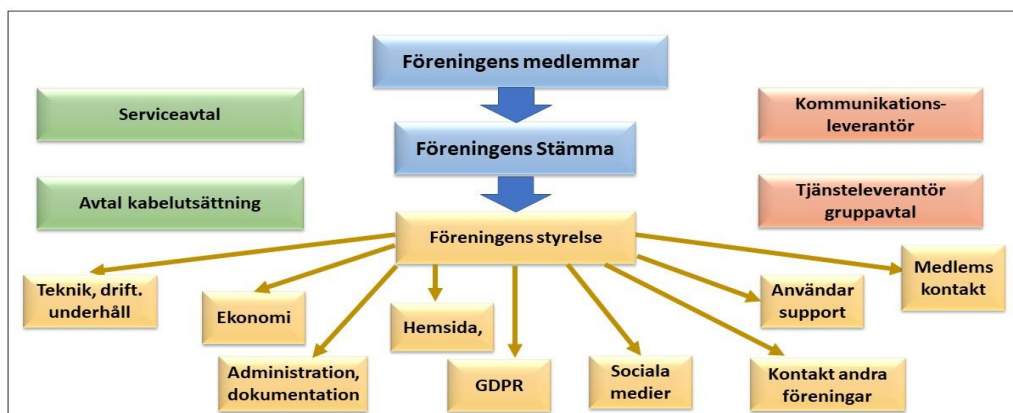


Bild styrning och ledning Bergs Fibers ekonomisk Förening



Europeiska jordbruksfonden för  
landsbygdsutveckling: Europa  
investerar i landsbygdsområden

Stämman och styrelsen beslutar om vilka som ska ha de olika rollerna i föreningen. Detta görs efter stämman varje år vilket innebär att föreningens valberedning är medveten om behovet av rätt kompetens på styrelseledamöterna.

### **Budget för förvaltningsperioden**

Budget fastställs av stämman för varje år. Budgeten utgår från följande rubriker

#### Utgifter

- El
- Kontorsmaterial o trycksaker
- Försäkringar
- Bokföringskostnader
- Möteskostnader
- Revisionskostnader
- Porto
- Bankkostnader
- Utsättningskostnader
- Serviceavtal
- Samförläggning
- Underhåll
- Avskrivningar

#### Intäkter

Serviceavgifter

Övriga intäkter

### **Uppföljning av drift och underhåll**

Uppföljning av drift och underhåll görs kontinuerligt vid varje styrelsemöte.

### **Upplägg för användarsupport**

Användarsupport för medlemmar sker genom kommunikationsleverantören.

För att informera om driftstopp mm finns en SMS-kedja som några i styrelsen ansvarar för.